

Pioneering
Non-Invasive
Surgery



MEET THE EXPERT

Dr. med. Hans-Christian Kolberg

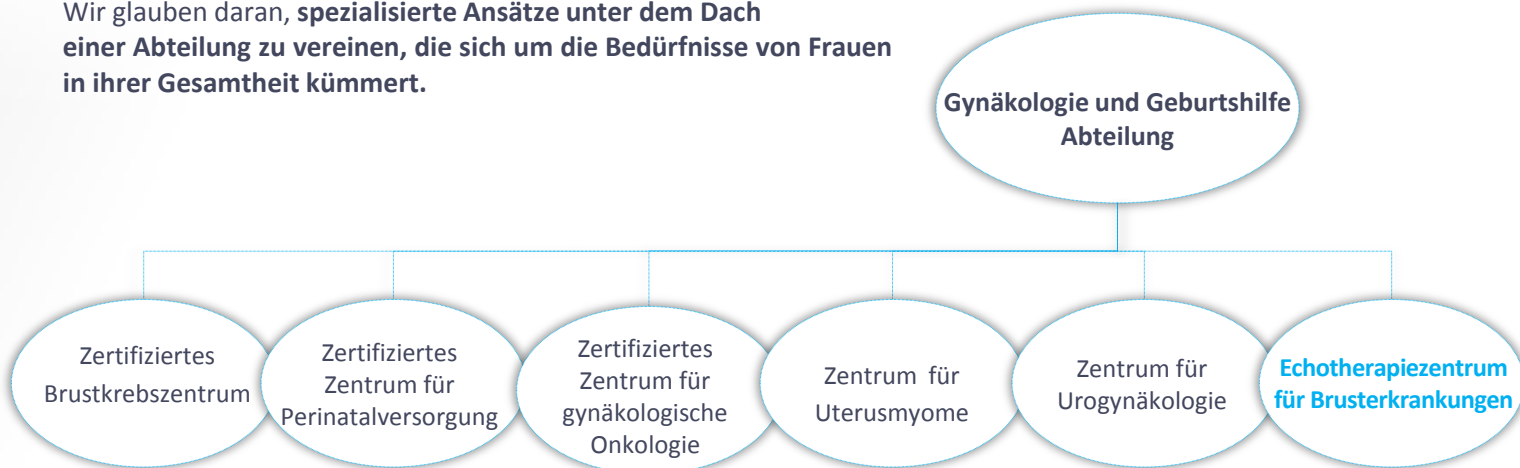
Leiter der Abteilung Gynäkologie und Geburtshilfe

Marienhospital Bottrop, Deutschland

***„Patienten rufen aus ganz Deutschland und
auch außerhalb von Deutschland an.“***

Dr. Kolberg, können Sie bitte Ihre Zentrum beschreiben?

Wir glauben daran, **spezialisierte Ansätze unter dem Dach einer Abteilung zu vereinen, die sich um die Bedürfnisse von Frauen in ihrer Gesamtheit kümmert.**



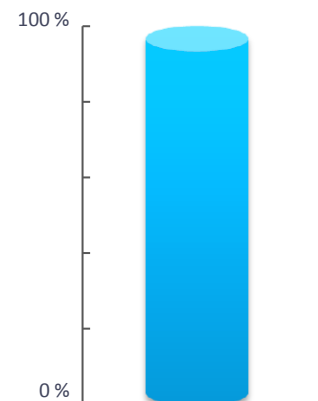
Wieso haben Sie sich für das Echopulse® entschieden?

Eines der **Hauptthemen, von dem mein Team angetrieben wird, ist die Deeskalation von Therapien.** Neben anderen Therapien untersuchen wir nicht-invasive Methoden bei gutartigen und bösartigen Erkrankungen. Nach unseren Erfahrungen mit hochfokussiertem Ultraschall bei Uterusmyomen **war es nur logisch, diesen Ansatz auszuweiten** und die Methode auch bei anderen Indikationen anzuwenden. Jetzt bieten wir auch **Echotherapie für Fibroadenome der Brust an.** Unsere Abteilung für Nuklearmedizin hat ebenfalls damit begonnen, Echopulse für die Behandlung gutartiger Schilddrüsenknoten zu verwenden.



Wie haben Sie das Echopulse in Ihren Service integriert?

Die Integration von Echopulse® erfolgte nahtlos. Wir haben eine neue Methode angeboten und sie in unseren Alltag integriert. Wir mussten die Organisation der Abteilung nicht ändern.



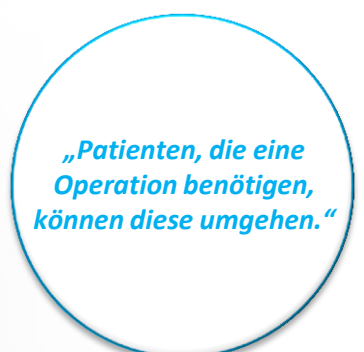
Ansprechen der Patienten auf die Behandlung

Können Sie bitte Ihre bisherigen Erfahrungen beschreiben?

Wir bieten die Echotherapie nun seit über drei Jahren als eine nicht-invasive Option für Fibroadenome der Brust an. Der Erfolg der Behandlung hängt von der Größe des Tumors, den spezifischen Patientenmerkmalen und den Behandlungssitzungen ab. **Wir haben jedoch keinen Fall ohne entsprechende Volumenreduktion beobachtet.**

Was stellt Ihrer Meinung nach den Hauptvorteil für Patienten dar?

Patienten, die eine Operation benötigen, können diese umgehen. Ich denke, dass dies keiner weiteren Erklärung bedarf.



Können Sie den Patienten-Workflow in Ihrem Zentrum beschreiben?



1

Patient fragt nach

2

Fragen des Pflegepersonals, um die Eignung zu beurteilen
Diagnoseprüfung (Biopsie, Ultraschallbilder) per Fax oder E-Mail verschickt

3

Untersuchung vor der Behandlung
Gespräch über die Behandlung

4

Behandlung wird durchgeführt
unter Lokalanästhesie - in nur einer Sitzung - ohne Krankenhausaufenthalt

5

Die Patienten können sofort nach der Behandlung nach Hause gehen



Wie wären Ihre Patienten, die heute eine Echotherapie erhalten, vorher behandelt worden?

Früher konnte eine bestimmte Anzahl von Fällen mit Vakuumbiopsien behandelt werden, aber die meisten Patienten benötigten eine Operation.

Haben Sie Patienten, die speziell wegen der Echotherapie bei Ihnen anrufen?

Patienten rufen aus ganz Deutschland und auch außerhalb von Deutschland an. Ich habe sogar die Tochter eines asiatischen Politikers behandelt. Die meisten Patienten wenden sich an uns, weil sie bereits wissen, dass Sie ein Fibroadenom der Brust haben. Sie sind gut informiert und rufen an, um gezielt Informationen über die Echotherapie zu erhalten.

Hat die Einführung der Echotherapie eine neue Patientenpopulation in Ihr Zentrum gebracht?

Was sich geändert hat, sind nicht die Indikationen, die wir behandeln, sondern wo unsere Patienten herkommen. **Viele legen Hunderte von Kilometern zurück, um zu uns zu kommen.**

Können Sie etwas über Ihre Beziehung zu Theraclion sagen?

Wir waren das erste Echotherapiezentrum in Deutschland und **arbeiten schon seit Jahren mit diesem Unternehmen zusammen. Theraclion verkauft nicht nur Systeme, sondern ist ein echter Partner bei der Entwicklung dieser vielversprechenden Technologie.** Und ich habe keinen Zweifel daran, dass diese Partnerschaft nicht nur mit meinem Zentrum sondern auch mit allen Zentren andauern wird, die sich der Deeskalation chirurgischer Ansätze verschrieben haben.

Können Sie abschließend sagen, wo für Sie potenzielle neue Anwendungsbereiche für Echopulse liegen?

Der **wichtigste Bereich**, dem sich die Echotherapie **in Zukunft zuwenden sollte**, sind **bösartige Tumoren**. Wir müssen im Hinblick auf dieses Thema große Studien durchführen, **aber ich glaube fest daran, dass wir eines Tages sorgfältig ausgewählten Brustkrebspatienten Operationen ersparen können.**



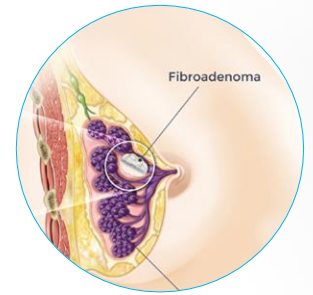
„Manche legen Hunderte von Kilometern zurück, um zu uns zu kommen“.



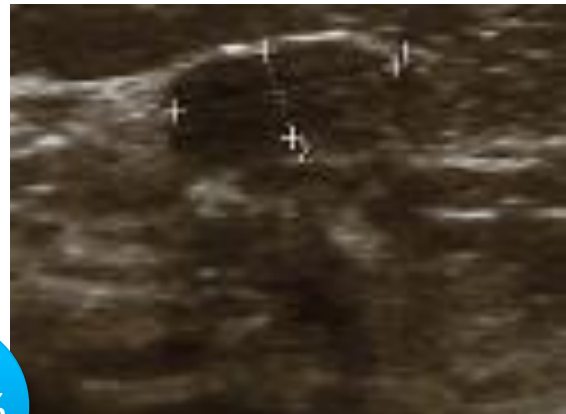
Können Sie bitte einen Fall der Volumenreduktion bei einem Fibroadenom vorstellen?

Zunächst ist es wichtig, hervorzuheben, wie die Echotherapie funktioniert. Bei einer Behandlung mit der Echotherapie wird das Gewebe des Fibroadenoms schnell erwärmt, was zu einer Art „Schmelzvorgang“ führt, wobei die Wirkung nach der Behandlung andauert. Folglich werden die Fibroadenome mit der Zeit zunehmend immer kleiner.

Zum Beispiel können Sie unten den Fall einer 22 Jahre alten Patientin mit einem tastbaren Fibroadenom sehen, das sich im linken inneren oberen Quadranten (10.00) befindet. Die Echotherapie wurde unter Lokalanästhesie durchgeführt.



-88,5 %



Vor der Echotherapie

- ✓ Volumen: 3,5 cm³
- ✓ Schmerzen verursachend

Ergebnisse (18 Monate nach der Echotherapie)

- ✓ Volumen: 0,4 cm³
- ✓ **Keine Nebenwirkungen**
- ✓ **Keine Symptome** des Fibroadenoms

Echopulse® ist ein Medizinprodukt der Klasse IIb (gemäß der Richtlinie 93/42/EEC), das von Theraclion entwickelt und vermarktet wird. Echopulse® hat die CE-Kennzeichnung für eine nicht-invasive Behandlung von Fibroadenomen der Brust und Schilddrüsenknoten erhalten – CE-Nr. 0120

Nicht von gesetzlichen Krankenversicherungen in Europa abgedeckt (mit Ausnahme von Deutschland, wo es von verschiedenen Versicherungsunternehmen abgedeckt wird). Lesen Sie sich vor der Anwendung die Bedienungsanleitung sorgfältig durch.

Außertragliche Bilder

© THC 902015-A_De Creation: 07/2016 - THERACLION - Alle Rechte vorbehalten. Echopulse® ist ein eingetragenes Warenzeichen von Theraclion


THERACLION

102 Rue Etienne Dolet
92240 Malakoff – Frankreich
+33(0)155489070
contact@theraclion.com
www.theraclion.com